

MONTAŻ ZŁĄCZEK

SUPERLOK®



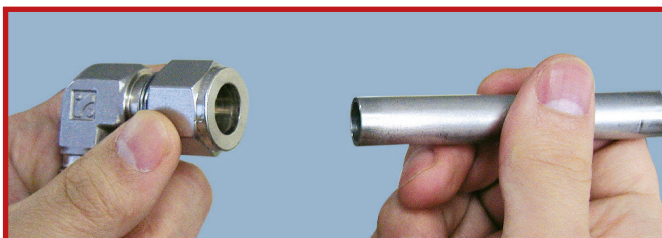
FST POLSKA

ul. Turniejowa 8

53-014 Wrocław, Polsko

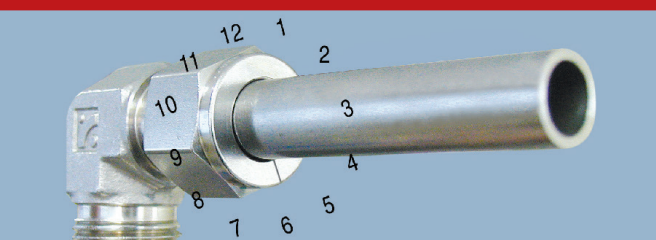
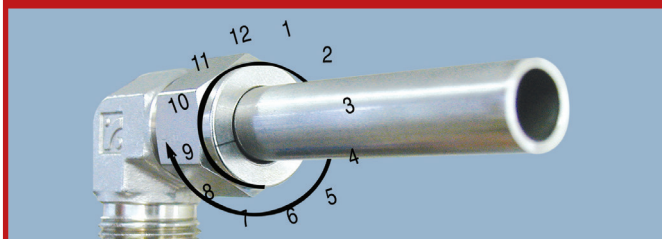
Tel: +48 607 887 987, e-mail: fstpolska@ventile.cz, www.fstpolska.pl

INSTRUKCJA MONTAŻU - Instrukcja ta jest przeznaczona do montażu złączy firmy Superlok



1 Wsuń rurkę do korpusu złączki. Sprawdź, czy rurka jest dobrze włożona w złączkę i dokręć nakrętkę palcami.

2 Oznacz początkową pozycję nakrętki – np. pozycja godziny 6 na zegarze.



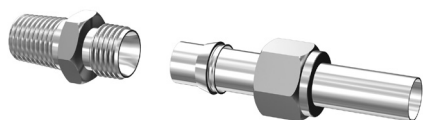
3 Złączkę przytrzymaj jednocześnie dokręcając nakrętkę kluczem o 1 i ćwierć obrotu. Uwaga: W przypadku złączy o rozmiarach 1/16, 1/8 i 3/16 cala; 2, 3, i 4 mm należy dokręcić nakrętkę tylko o 3/4 obrotu.

Poprawność montażu można skontrolować sprawdzianem

ZAŁECAMY: Dla większych średnic złączy (np. od 1/2" i 12 mm) zalecamy użyć pasty montażowej na gwincie korpusu złączki pod nakrętką, w celu łatwiejszego montażu i zapobieganiu zatarciu gwintu.

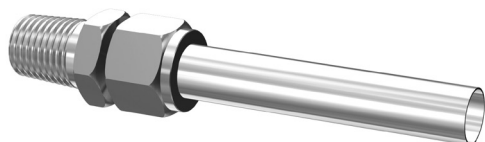


PONOWNY MONTAŻ - Złączki, łączniki, uszczelki i zaślepki można wielokrotnie rozmontowywać i powtórnie montować



1 Wsuń rurkę z zaciśniętymi wstępnie pierścieniami uszczelniającymi w taki sposób, aby przedni pierścień był włożony do oporu.

2 Dokręć nakrętkę kluczem do tej samej pozycji, jak przy pierwszym montażu. W tej pozycji dokręcanie będzie już trudniejsze.



3 Dokręć lekko nakrętkę.

i-Fitting

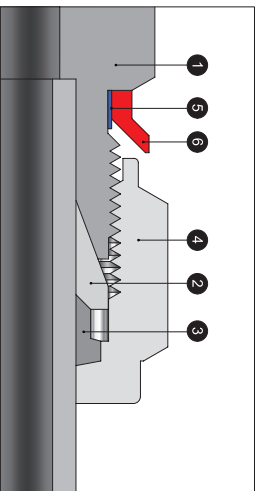
Właściwości złączek I-Fitting

- Znacznie skrócony czas instalacji.
- Zapewnienie idealnej instalacji.
- Nie wymagają szczerbinomierzy kontrolnych.
- Znaczne obniżenie kosztów dzięki innowacyjnej wydajności.
- Łatwa instalacja nawet przez niefachowca

Jak działa system I-Fitting SUPERLOK

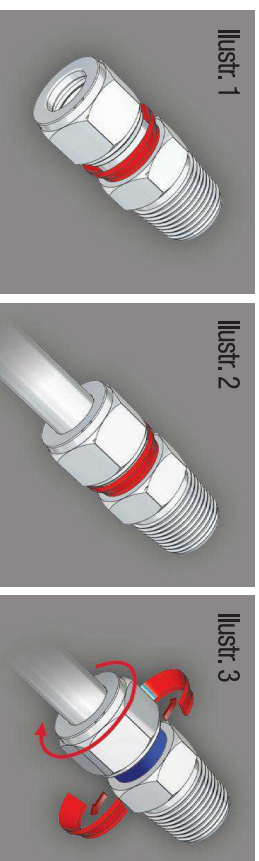
- Możliwość wizualnej kontroli odpadnięcia pierścienia inspekcyjnego.
- Możliwość usłyszenia pęknięcia pierścienia inspekcyjnego.
- Możliwość stwierdzenia odpadnięcia pierścienia inspekcyjnego dotykem.

Konstrukcja



- | | |
|---------------------|-------------------------|
| ❶ KORPUS | ❷ NAKRĘTKA |
| ❸ PIERŚCIEŃ PRZEDNI | ❹ PIERŚCIEŃ KONTROLNY |
| ❺ PIERŚCIEŃ TYLNY | ❻ PIERŚCIEŃ INSPEKCYJNY |
- Złączka I-Fitting składa się z korpusu, pierścienia uszczelniającego przedniego i tylnego, nakrętki, pierścienia inspekcyjnego i pierścienia kontrolnego
 - Konstrukcja łącznika I-Fitting umożliwia skontrolowanie instalacji po oddzieleniu pierścienia inspekcyjnego od korpusu

Procedura instalacji



1. Przygotować złączkę i-Fitting, składającą się z korpusu, nakrętki, pierścienia uszczelniającego przedniego i tylnego oraz pierścienia inspekcyjnego.
2. Całkowicie włożyć rurkę do złączki i obrócić nakrętkę. Nie dokręcać na siłę.
3. Zakończenie instalacji można sprawdzić obracając nakrętkę aż do momentu odpadnięcia pierścienia inspekcyjnego.

